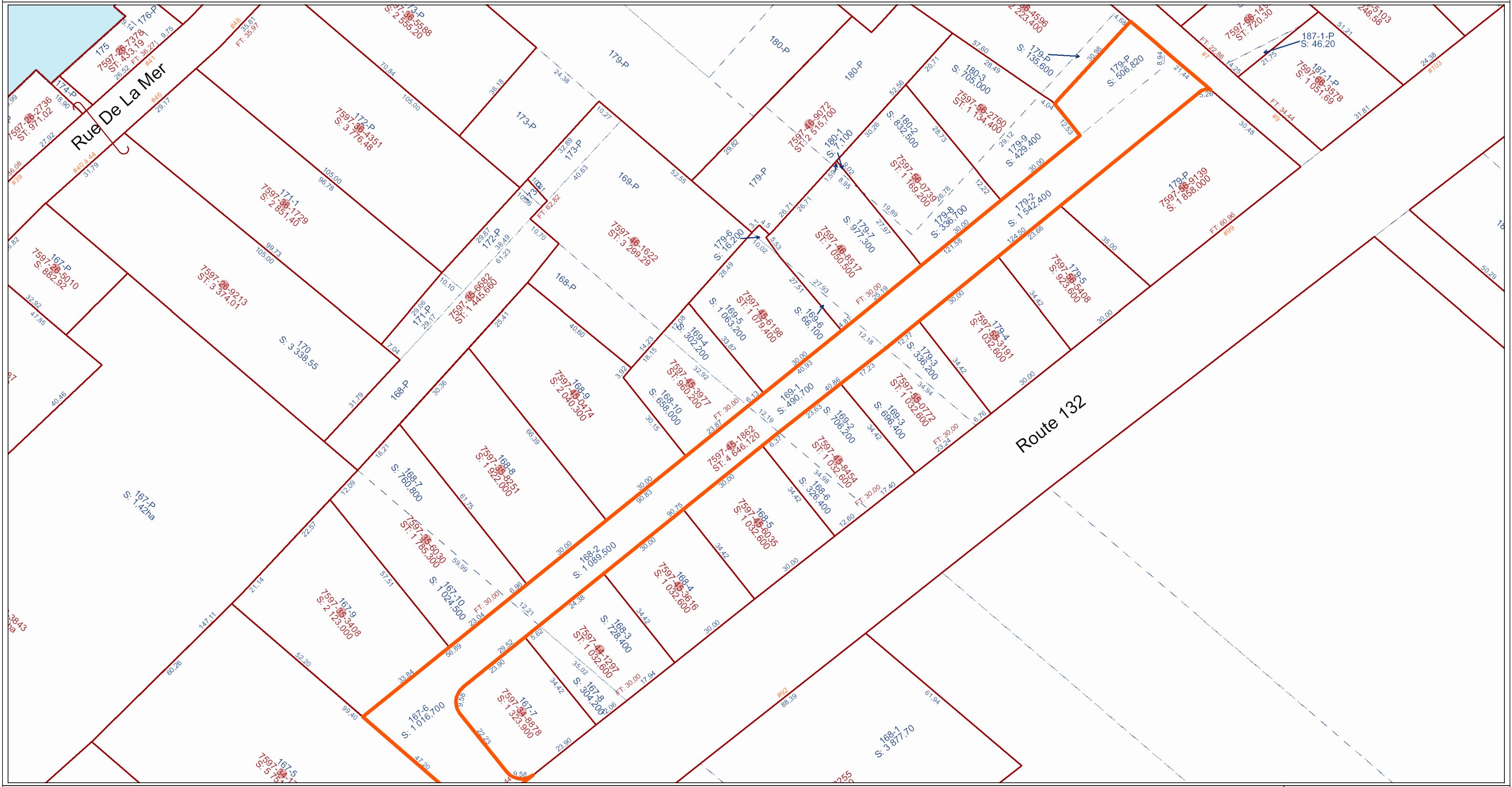


Baie-des-Sables



Légende			
XXXX-XX-XXXX	Numéro de matricule	#XXX	Numéro civique
X XXX XXX	Numéro de lot	XX,XX	Mesure
S : XXX,X	Superficie	RUE A	Nom de rue
●	Centroïde	—	Liaison
—	Ruisseau	—	Servitude
—	Flèche	—	Cadastre
—		—	Hydrographie
—		—	Propriété sélectionnée
—		—	Unité d'évaluation



Les informations contenues dans le présent site intranet sont la propriété de la municipalité de Baie-des-Sables et sont destinées à l'usage exclusif de ses employé(e)s pour fins de consultation ou d'étude. La municipalité de Baie-des-Sables ne se porte aucunement garante de quelque document, donnée ou information contenus sur le présent site intranet. De plus, en cas de divergence entre un texte officiel et le contenu de ce site, le texte officiel a préséance. Copie de tout texte officiel peut être obtenu, moyennant des frais raisonnables, auprès de la municipalité régionale de comté (MRC) de Matane.

Novembre 2011.
 © Groupe de géomatique AZIMUT inc., 2002 - 2012 Tous les droits réservés.
 Imprimée le 12 mars 2012.

Municipalité de Baie-des-Sables
 20, rue du Couvent
 Baie-des-Sables (Québec) G0J 1C0
 Tél. : (418) 772-6218 Téléc. : (418) 418 772-6455
 Courriel : baiedessables@mrcdematane.qc.ca

Matricule : 7597-45-1862-0-000-0000

Propriété

No civique de	0
Suite	-
No civique	0
Suite	-
Numéro condominium	-
Odonyme (rue, chemin, boulevard)	route
Article de liaison	-
Nom de la rue	132
Propriétaire	9205-4873 QUÉBEC INC.

Informations générales

Nombre de logements	0
Nombre d'étages	0
Type de bâtiment	nd
Âge apparent	-
Année de construction	-
Profondeur	313,15
Frontage	21,44
Unité de mesure (Profondeur - Frontage)	Mètres
Superficie	4 646,12
Unité de mesure (Superficie)	Mètres carrés
Zonage	-
Unité de voisinage	1100
Code d'utilisation	9100
Description du code d'utilisation	Espace de terrain non aménagé et non exploité (sauf l'exploitation non commerciale de la forêt)

Valeur au rôle (actuelle)

Terrain	500 \$
Bâtiment	-
Immeuble	500 \$

Valeur au rôle (antérieure)

Terrain	400 \$
Bâtiment	-
Immeuble	400 \$

Cadastre

		Lot N° 1
Cadastre	-	
Partie de lot (P)	-	
Lot (non renové)	168	
Subdivision 1	2	
Frontage	-	
Profondeur	-	
Superficie	1 089,50	
Unité de mesure (Superficie)	Mètres carrés	
		Lot N° 2
Cadastre	-	
Partie de lot (P)	-	
Lot (non renové)	179	
Subdivision 1	2	
Frontage	-	
Profondeur	-	
Superficie	1 542,40	
Unité de mesure (Superficie)	Mètres carrés	
		Lot N° 3
Cadastre	-	
Partie de lot (P)	-	
Lot (non renové)	169	
Subdivision 1	1	
Frontage	-	
Profondeur	-	
Superficie	490,70	
Unité de mesure (Superficie)	Mètres carrés	
		Lot N° 4
Cadastre	-	
Partie de lot (P)	P	
Lot (non renové)	179	
Subdivision 1	-	

Frontage	-	
Profondeur	-	
Superficie	506,82	
Unité de mesure (Superficie)	Mètres carrés	
		Lot N° 5
Cadastré	-	
Partie de lot (P)	-	
Lot (non renové)	167	
Subdivision 1	6	
Frontage	-	
Profondeur	-	
Superficie	1 016,70	
Unité de mesure (Superficie)	Mètres carrés	

REMARQUE

Les extraits du rôle d'évaluation foncière de la municipalité de Baie-des-Sables et de la matrice graphique apparaissant sur le site sont des versions administratives et ne constituent pas la version officielle desdits documents. La municipalité de Baie-des-Sables et la municipalité régionale de comté (MRC) de Matane ne peuvent être tenues responsables de tout dommage pouvant découler d'éventuelles divergences entre les documents présentés sur ce site et les documents officiels.

MISE EN GARDE

Le rôle d'évaluation foncière de la municipalité de Baie-des-Sables et la matrice graphique sont des documents publics et sont confectionnés par la municipalité régionale de comté (MRC) de Matane conformément aux dispositions de la Loi sur la fiscalité municipale (L.R.Q. c F-2.1) et de la réglementation applicable.

Les extraits de la matrice graphique et du rôle d'évaluation foncière disponibles sur le présent site sont des versions administratives et ne constituent pas la version officielle desdits documents.

Malgré tout le soin apporté à la réalisation du présent site et en cas de divergence entre les informations apparaissant à la matrice graphique et/ou au rôle d'évaluation foncière présentés sur le présent site et la version officielle desdits documents, cette dernière prévaut.

Par ailleurs, la matrice graphique est un document préparé par la MRC de Matane pour fins d'évaluation foncière seulement. Les informations officielles concernant la superficie et les dimensions des propriétés se retrouvent aux bureaux de la publicité des droits.

La municipalité de Baie-des-Sables et la MRC de Matane déclinent toute responsabilité pour tout dommage relativement à la validité, à l'exactitude et à la fiabilité des informations qui y sont contenues sur le présent site. Également, la municipalité de Baie-des-Sables et MRC Matane ne peuvent en aucun temps être tenues responsables de tout dommage de quelque nature que ce soit causé directement ou indirectement par l'utilisation du présent site ou causé par toute impossibilité d'accès ou d'utilisation des informations normalement disponibles sur le site.